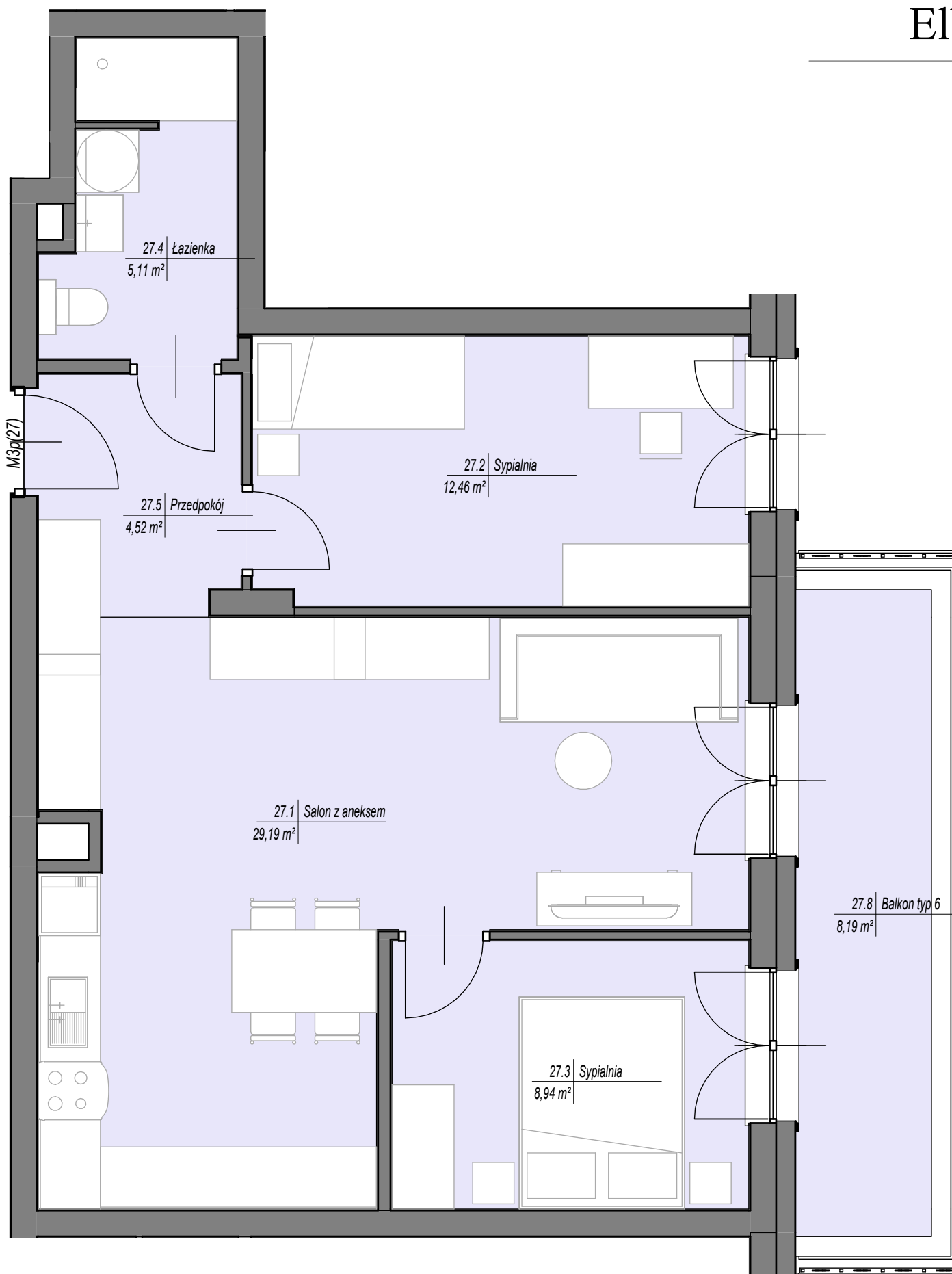


Nr lokalu	27
Piętro	Piętro 4
Zestawienie pomieszczeń	
27.1 Salon z aneksem	29,19 m ²
27.2 Sypialnia	12,46 m ²
27.3 Sypialnia	8,94 m ²
27.4 Łazienka	5,11 m ²
27.5 Przedpokój	4,52 m ²
Powierzchnia mieszkania	60,22 m²
Powierzchnia balkonu	8,19 m²



Uwagi:

Przedstawiona aranżacja i wykończeniemiają charakter wyłącznie poglądowy. Jako przykładowe i nie wchodzące w skład oferty wskazano w szczególności elementy aranżacyjne (oznaczone na rysunku kolorem szarym) takie jak meble, zabudowy, wyposażenie kuchni i AGD. Wyposażenie lokalu objęte ofertą zgodnie z umową najmu. Powierzchnie użytkowe lokalu obliczono wg normy PN-ISO 9836:1997. Mogą wystąpić niewielkie różnice podanych powierzchni i wymiarów, powstałe w trakcie realizacji prac budowlanych.