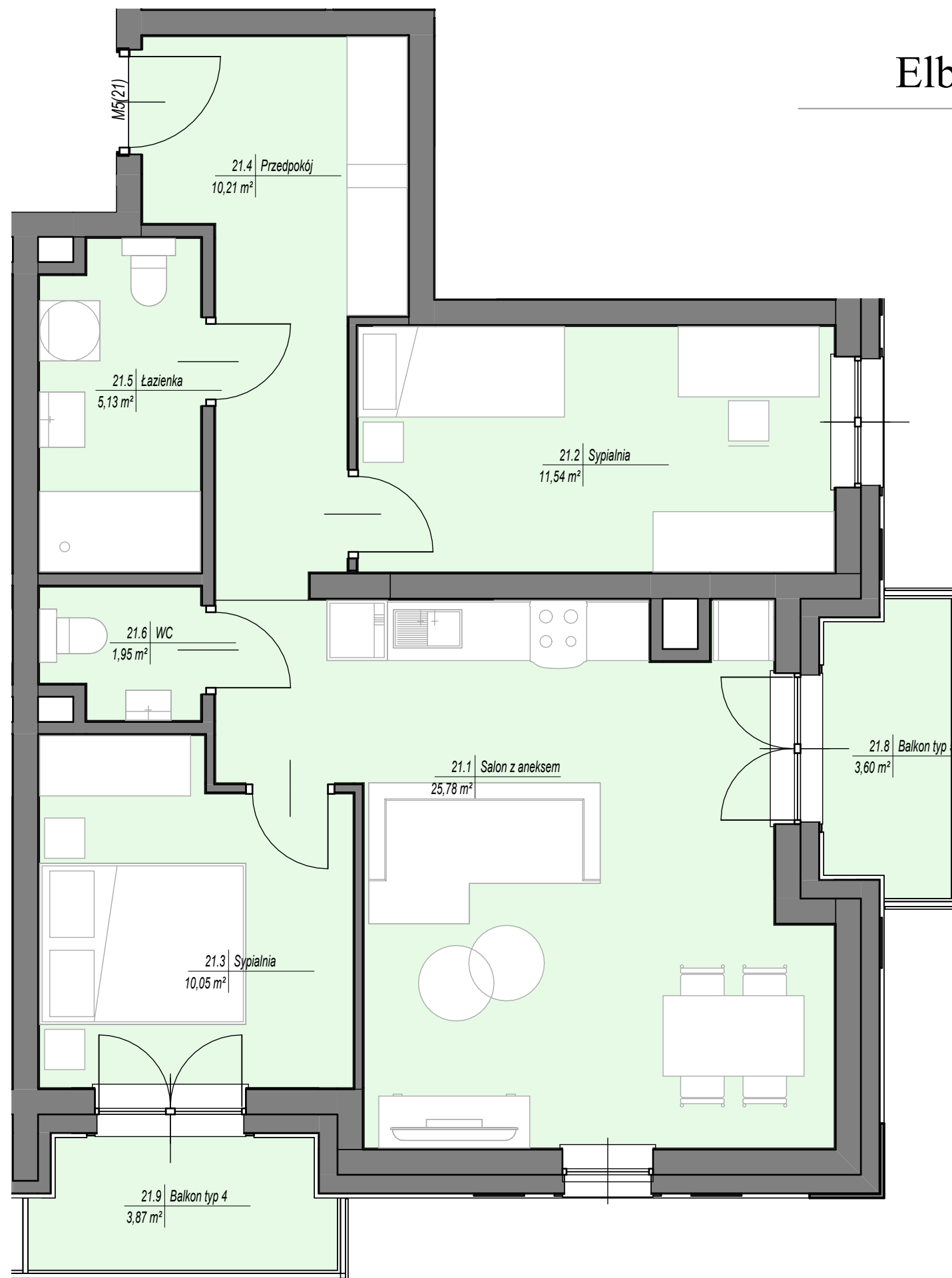


Inwestycja: Elbląg, ul. Wieżowa

MYTYCH Sp. z o. o.

Nr lokalu	21
Piętro	Piętro 3
Zestawienie pomieszczeń	
21.1 Salon z aneksem	25,78 m ²
21.2 Sypialnia	11,54 m ²
21.4 Przedpokój	10,21 m ²
21.3 Sypialnia	10,05 m ²
21.5 Łazienka	5,13 m ²
21.6 WC	1,95 m ²
Powierzchnia mieszkania	64,66 m²
Powierzchnia balkonu	3,60 m² 3,87 m²
LATECKI projekt	16.01.2024



Uwagi:

Przedstawiona aranżacja i wykończeniemiają charakter wyłącznie poglądowy. Jako przykładowe i nie wchodzące w skład oferty wskazano w szczególności elementy aranżacyjne (oznaczone na rysunku kolorem szarym) takie jak meble, zabudowy, wyposażenie kuchni i AGD. Wyposażenie lokalu objęte ofertą zgodnie z umową najmu. Powierzchnie użytkowe lokalu obliczono wg normy PN-ISO 9836:1997. Mogą wystąpić niewielkie różnice podanych powierzchni i wymiarów, powstałe w trakcie realizacji prac budowlanych.