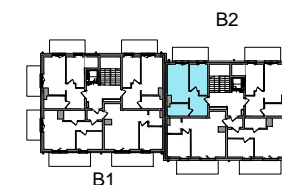


PRZEDPOKÓJ	7,00m ²
ŁAZIENKA	4,49m ²
POKÓJ	8,93m ²
POKÓJ Z ANEKSEM	13,45m ²
BALKON	8,40m ²

NR LOKALU:	10
POWIERZCHNIA UŻYTKOWA:	Pu=33,87m²
STRUKTURA LOKALU:	2P + AK
PIĘTRO:	PODDASZE



Z.U.B. "MYTYCH" Sp. z o.o.
ul. Żyrardowska 83c, 82-300 Elbląg

tel. 55/611 01 85
e-mail: mytych@mytych.com.pl
www.mytych.com.pl