

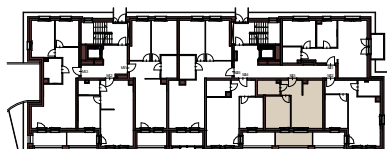
# GRUNWALDZKA 65

ELBLĄG

AL. GRUNWALDZKA 65

Piętro 0 Mieszkanie M\_2.3

KORYTARZ	4,56
POKÓJ DZIENNY Z ANEKSEM	19,67
SYPIALNIA	11,87
ŁAZIENKA	4,71
POWIERZCHNIA UŻYTKOWA	40,81m <sup>2</sup>
LOGGIA	7,64



Z.U.B. "MYTYCH"  
ul. Żyrardowska 83c, 82-300  
Elbląg

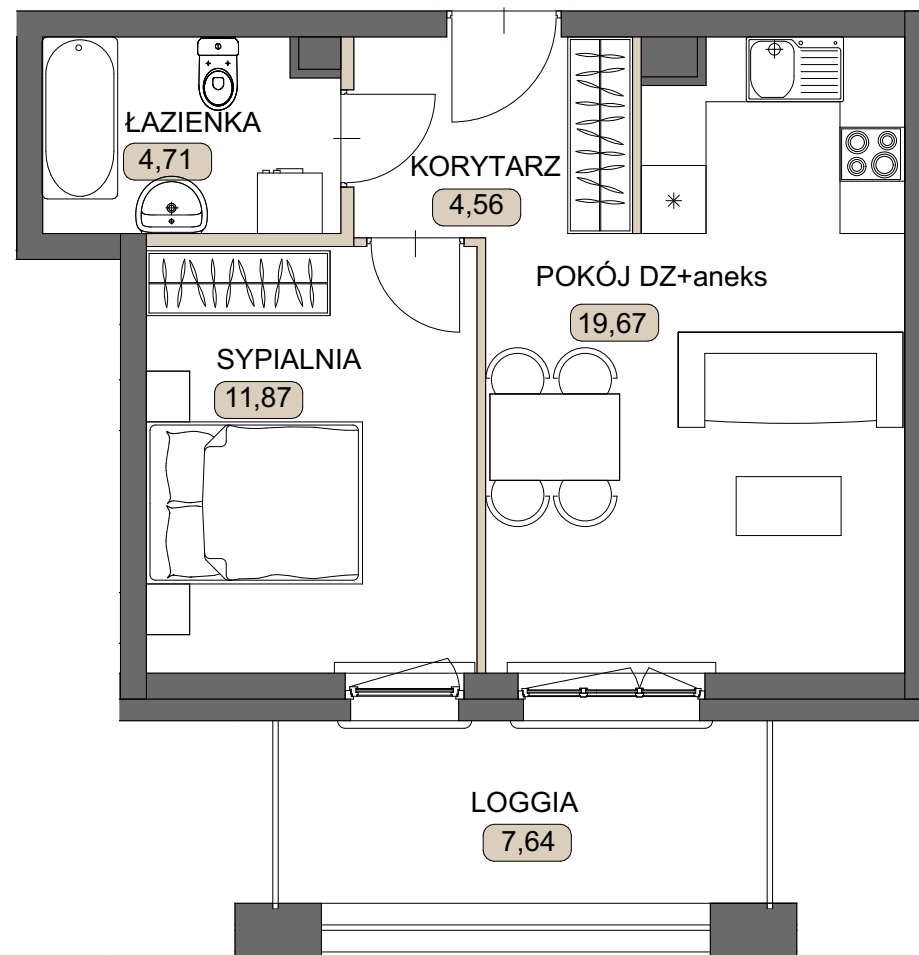
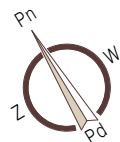
tel. 55/611 01 85  
e-mail: mytych@mytych.com.pl  
www.mytych.com.pl



 **MYTYCH**

06.07.2023

Klatka nr 2

Piętro 0 M\_2.3



-  Ściany konstrukcyjne, kominy - brak możliwości wyburzenia
-  Ściany działowe - możliwość dowolnej aranżacji