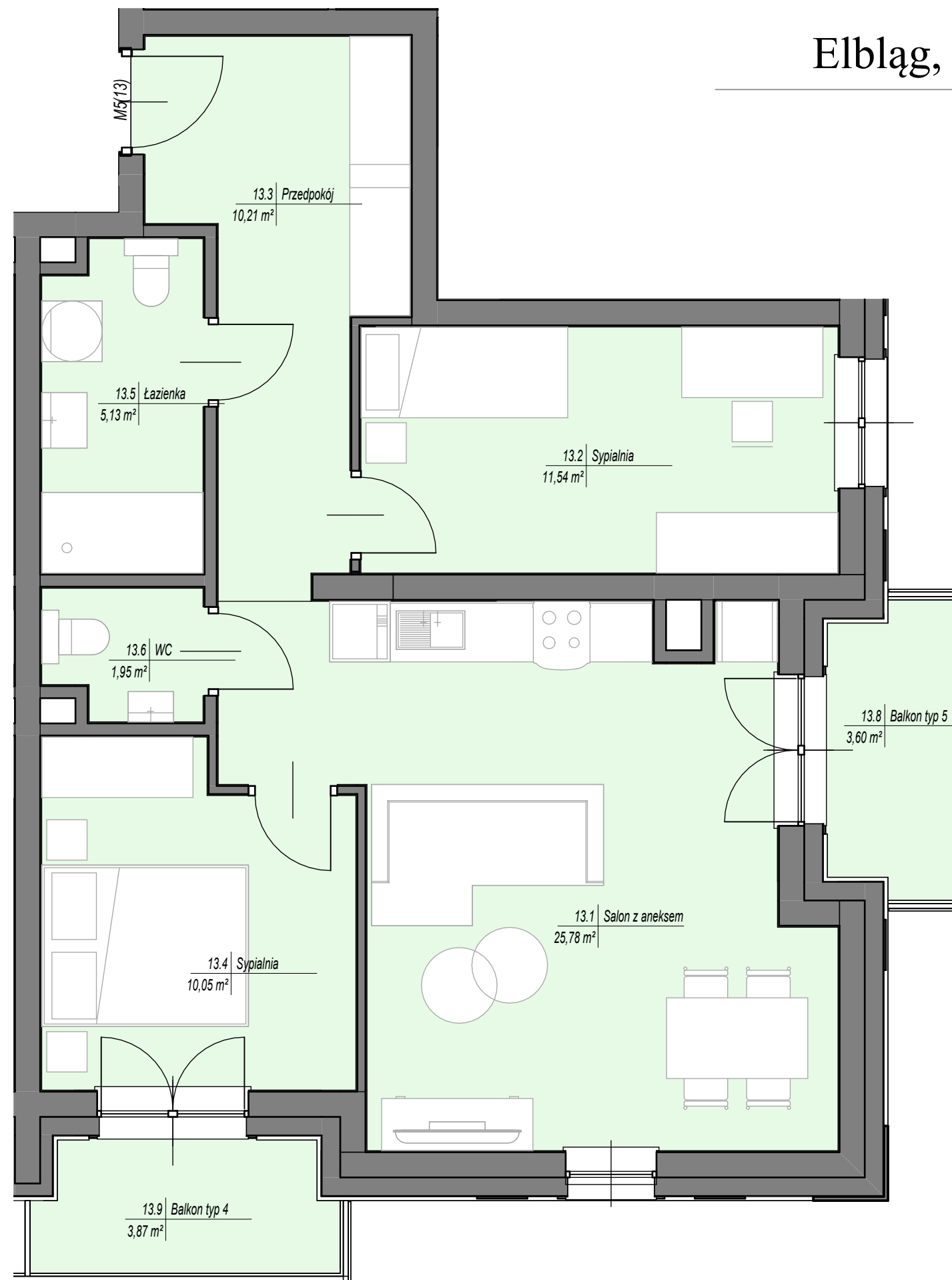


Inwestycja: Elbląg, ul. Wieżowa

MYTYCH Sp. z o. o.



Nr lokalu 13

Piętro Piętro 2

Zestawienie pomieszczeń

13.1 Salon z aneksem	25,78 m ²
13.2 Sypialnia	11,54 m ²
13.3 Przedpokój	10,21 m ²
13.4 Sypialnia	10,05 m ²
13.5 Łazienka	5,13 m ²
13.6 WC	1,95 m ²

Powierzchnia mieszkania 64,66 m²

Powierzchnia balkonu 3,60 m²
3,87 m²

Uwagi:

Przedstawiona aranżacja i wykończeniemiają charakter wyłącznie poglądowy. Jako przykładowe i nie wchodzące w skład oferty wskazano w szczególności elementy aranżacyjnej (oznaczone na rysunku kolorem szarym) takie jak meble, zabudowy, wyposażenie kuchni i AGD. Wyposażenie lokalu objęte ofertą zgodnie z umową najmu. Powierzchnie użytkowe lokalu obliczono wg normy PN-ISO 9836:1997. Mogą wystąpić niewielkie różnice podanych powierzchni i wymiarów, powstałe w trakcie realizacji prac budowlanych.