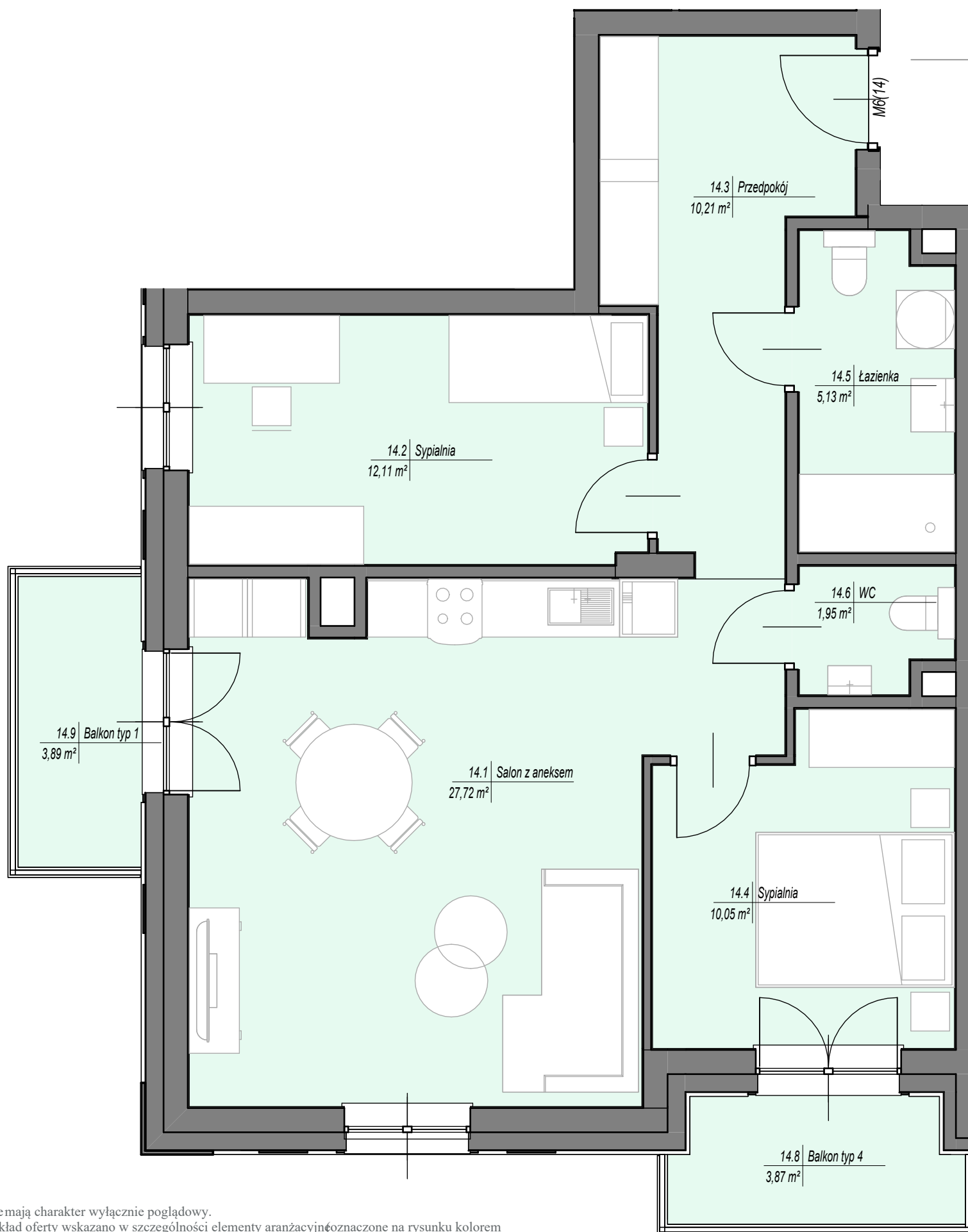


Nr lokalu	14
Piętro	Piętro 2
Zestawienie pomieszczeń	
14.1 Salon z aneksem	27,72 m ²
14.2 Sypialnia	12,11 m ²
14.3 Przedpokój	10,21 m ²
14.4 Sypialnia	10,05 m ²
14.5 Łazienka	5,13 m ²
14.6 WC	1,95 m ²
Powierzchnia mieszkania	67,17 m²
Powierzchnia balkonu	3,87 m² 3,89 m²
LATECKI projekt	16.01.2024



Uwagi:

Przedstawiona aranżacja i wykończeniemiają charakter wyłącznie poglądowy. Jako przykładowe i nie wchodzące w skład oferty wskazano w szczególności elementy aranżacyjne (oznaczone na rysunku kolorem szarym) takie jak meble, zabudowy, wyposażenie kuchni i AGD. Wyposażenie lokalu objęte ofertą zgodnie z umową najmu. Powierzchnie użytkowe lokalu obliczono wg normy PN-ISO 9836:1997. Mogą wystąpić niewielkie różnice podanych powierzchni i wymiarów, powstałe w trakcie realizacji prac budowlanych.