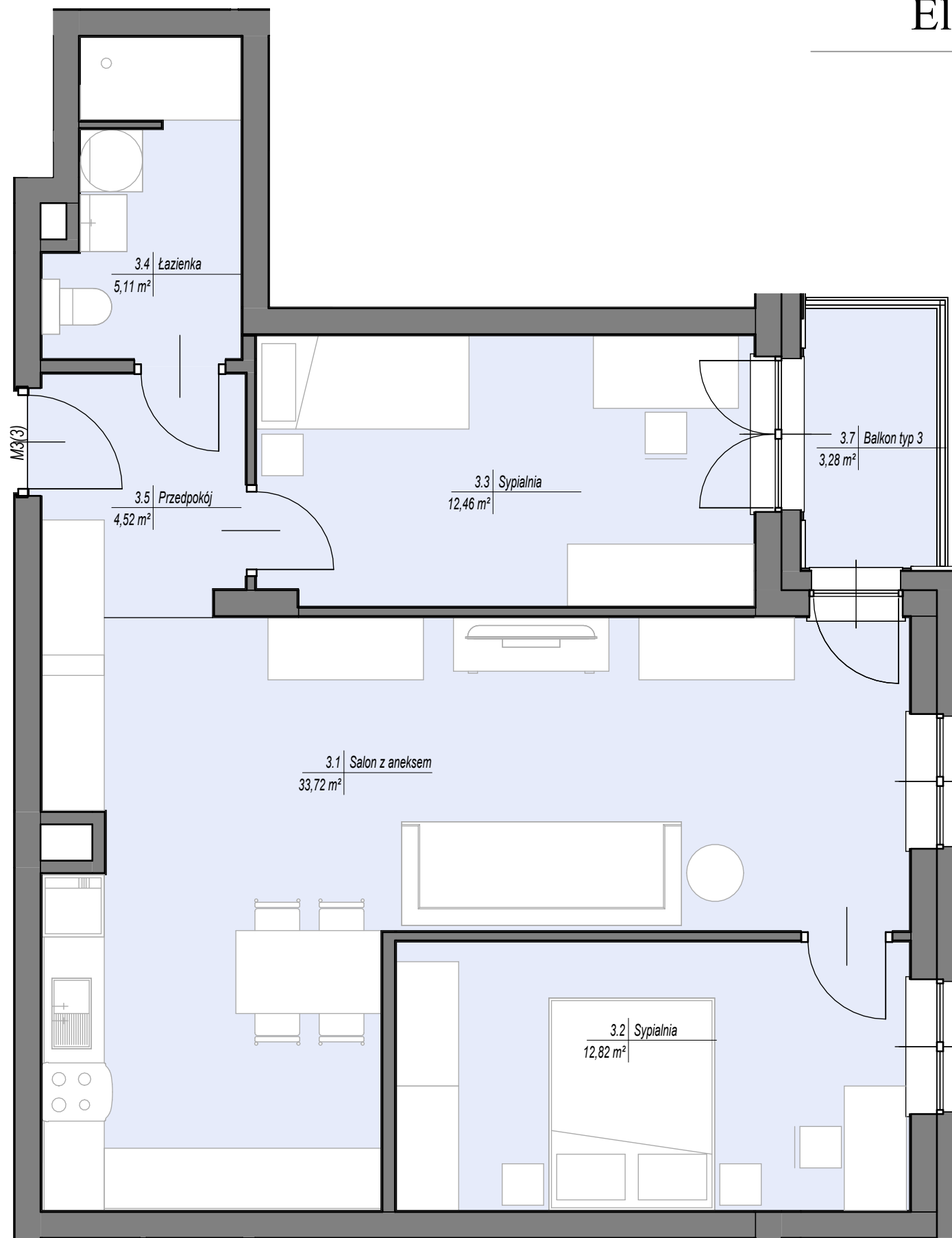


<b>Nr lokalu</b>	3
<b>Piętro</b>	Piętro 1
<b>Zestawienie pomieszczeń</b>	
3.1 Salon z aneksem	33,72 m <sup>2</sup>
3.2 Sypialnia	12,82 m <sup>2</sup>
3.3 Sypialnia	12,46 m <sup>2</sup>
3.4 Łazienka	5,11 m <sup>2</sup>
3.5 Przedpokój	4,52 m <sup>2</sup>

Powierzchnia mieszkania 68,63 m<sup>2</sup>

Powierzchnia balkonu 3,28 m<sup>2</sup>



**Uwagi:**

Przedstawiona aranżacja i wykończeniemiają charakter wyłącznie poglądowy. Jako przykładowe i nie wchodzące w skład oferty wskazano w szczególności elementy aranżacyjne (oznaczone na rysunku kolorem szarym) takie jak meble, zabudowy, wyposażenie kuchni i AGD. Wyposażenie lokalu objęte ofertą zgodnie z umową najmu. Powierzchnie użytkowe lokalu obliczono wg normy PN-ISO 9836:1997. Mogą wystąpić niewielkie różnice podanych powierzchni i wymiarów, powstałe w trakcie realizacji prac budowlanych.